



t m m o b
m a k i n a
m ü h e n d i s l e r i
o d a s ı
i z m i r
ş u b e s i



İTFAYENİN PROJE İNCELEME SÜREÇLERİ

Makine Mühendisi Çağdaş ORUÇ
İtfaiye Denetim ve Önleme Şube Müdürlüğü
Proje ve Özel Yapılar Amiri



MMO Tepekule Kongre ve Sergi Merkezi
Anadolu Cad. No: 40 Bayraklı - İZMİR

SUNUMUN İÇERİĞİ

1. İtfaiye'den Proje Onay Zorunluluğunun Kaldırılması
2. Proje Görüş Aşamaları
3. Mimari Projenin İncelenmesinde Dikkat Edilen Hususlar
4. Mekanik Projenin İncelenmesinde Dikkat Edilen Hususlar
5. Elektrik Projeleri İncelenirken Dikkat Edilen Hususlar

İTFAİYE'DEN PROJE ONAY ZORUNLULUĞUNUN KALDIRILMASI

- Binaların Yangından Korunması Hakkındaki Yönetmelik 12/3/2012 tarih ve 2958 sayılı karar numarası ile projelerin itfaiye tarafından onaylanma zorunluluğu kaldırılmıştır!!!
- Projeler; ruhsat vermeye yetkili merciler tarafından onaylanarak uygulanır. Yorumlanması gereken, açıklık gerektiren veya belirsiz olan konularda Çevre ve Şehircilik Bakanlığının görüşü alındıktan sonra işlem ve uygulama yapılır". hükmü gereği projelerin itfaiyeden onay alma zorunluluğu kaldırılmıştır.
- Madde 6/ 4 "Binaların yangın algılama ve söndürme projeleri, tesisat projelerinden ayrı olarak hazırlanır. Bir kat alanı 2000 m² 'den fazla olan katların tahliye projeleri, mimarî projelerden ayrı olarak hazırlanır. Tahliye projeleri diğer yapılarda mimarî projelerde gösterilir.

İTFAİYE'DEN PROJE GÖRÜŞ ALMA AŞAMALARI

- 1.Yapı ruhsatı vermeye yetkili birimlerin resmi yazı ile İtfaiye Dairesi Başkanlığı Denetim Önleme Şube Müdürlüğüne Müracaatı
2. Resmi yazı ve eki projelerin Proje ve Özel Yapılar Amirliği Personeli tarafından alınması ve evrak kayıt birimine yönlendirme yapılması
3. Resmi yazının Müdür tarafından Proje ve Özel Yapılar Amirliğine havale edilmesi,
- 4.Projelerin incelenmesi;
 - a) Mimari , Mekanik ve Elektrik Projeleri Yangın Yönetmeliği açısından incelenmesi
 - b) Projedeki eksiklikleri bildirmek için proje müellifleri aranır ve alınan notların aktarım süreci başlar,
 - c) Proje üzerinde noktasal olarak eksiklikler toplantıda proje müelliflerine anlatılır,
 - d) Proje müelliflerine projelerin tamamlanması için belirli bir süre tanınır.
 - e) Projelerini o süre zarfında getirenlerin projeleri alınır ve tekrar incelemeye girer.
 - f) Eğer eksiklikler tamamlanmış ise proje uygunluk görüşü sürecine geçilir.
 - g) Eksiklikler devam ediyor ise eksiklikleri belirten resmi yazı ilgili ruhsat birimine gönderilir.

Mimari Projenin İncelenmesinde Dikkat Edilen Hususlar

- Bina ve Yapı Yükseklikleri
- Binanın Kapalı Kullanım Alanı
- Proje Müellifleri ve Yapı Denetiminin Onayı
- Binanın Kullanım Amacı
- Binanın Tehlike Sınıfı
- Binaya Ulaşım Yolları(İtfaiye Ring Sahası)
- Cephelerin B.Y.K.H.Y. Madde 27' ye Uygunluğu
- Çatıların B.Y.K.H.Y. Madde 28' e Uygunluğu
- Yangın Tahliye Proje Çizilmesi Zorunluluğu
- Acil Çıkış Zorunluluğu
- Kullanıcı Yükünün Belirlenmesi
- Yangın Merdiveninin Ölçüleri
- Yangın Kaçışlarının Uygunluğu
- Yangın Güvenlik Holü Zorunluluğu
- Yangın Kapıları vb. Hususlar

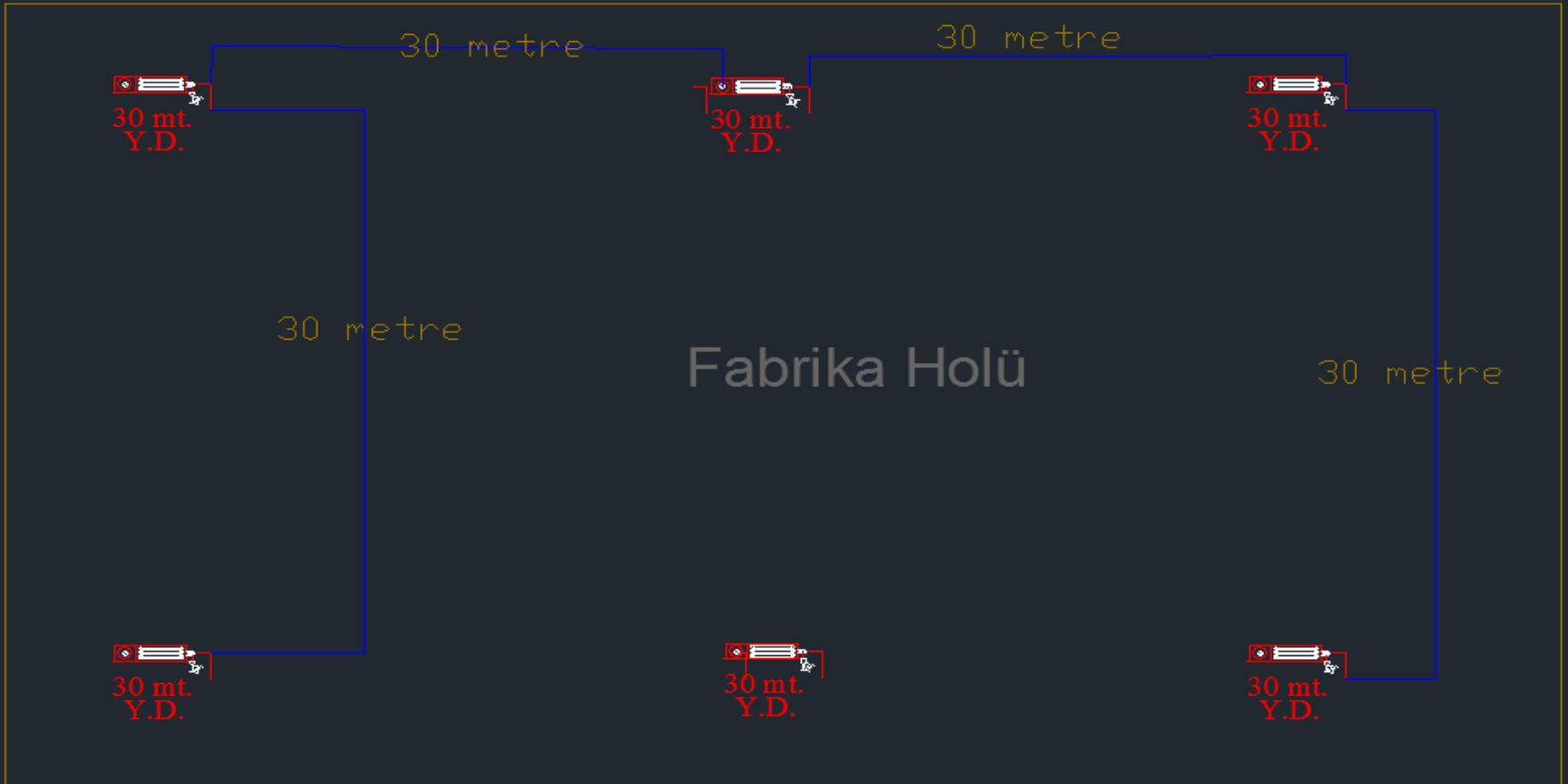
Mimari Projenin İncelenmesinde Dikkat Edilen Hususlar(İtfaiye Ring Sahası)



Mekanik Projelerin İncelenmesinde Dikkat Edilen Hususlar

- Bina ve Yapı Yükseklikleri
- Binanın Kapalı Kullanım Alanı
- Proje Müellifleri ve Yapı Denetimin Onayı
- Binanın Kullanım Amacı
- Binanın Tehlike Sınıfı
- Sulu Söndürme Sistemi Zorunluluğu var ise;
 - a) Su Deposu ve Hacmi
 - b) Yangın Pompasının Basınç ve Debi Değerleri
 - c) Hidrolik Hesap incelemesi
 - d) Yangın Dolaplarının Yerleşimi ve aralarındaki mesafenin uygunluğu
 - e) İtfaiye Bağlantı ağzının yeri
 - f) Çevre hidrantı zorunluluğu
 - g) Yağmurlama Sistemi Zorunluluğu
 - h) Uygun Tipte Otomatik Söndürme Sistemi Zorunluluğu

Mekanik Projelerin İncelenmesinde Dikkat Edilen Hususlar(Yangın Dolapları Arası Mesafe)

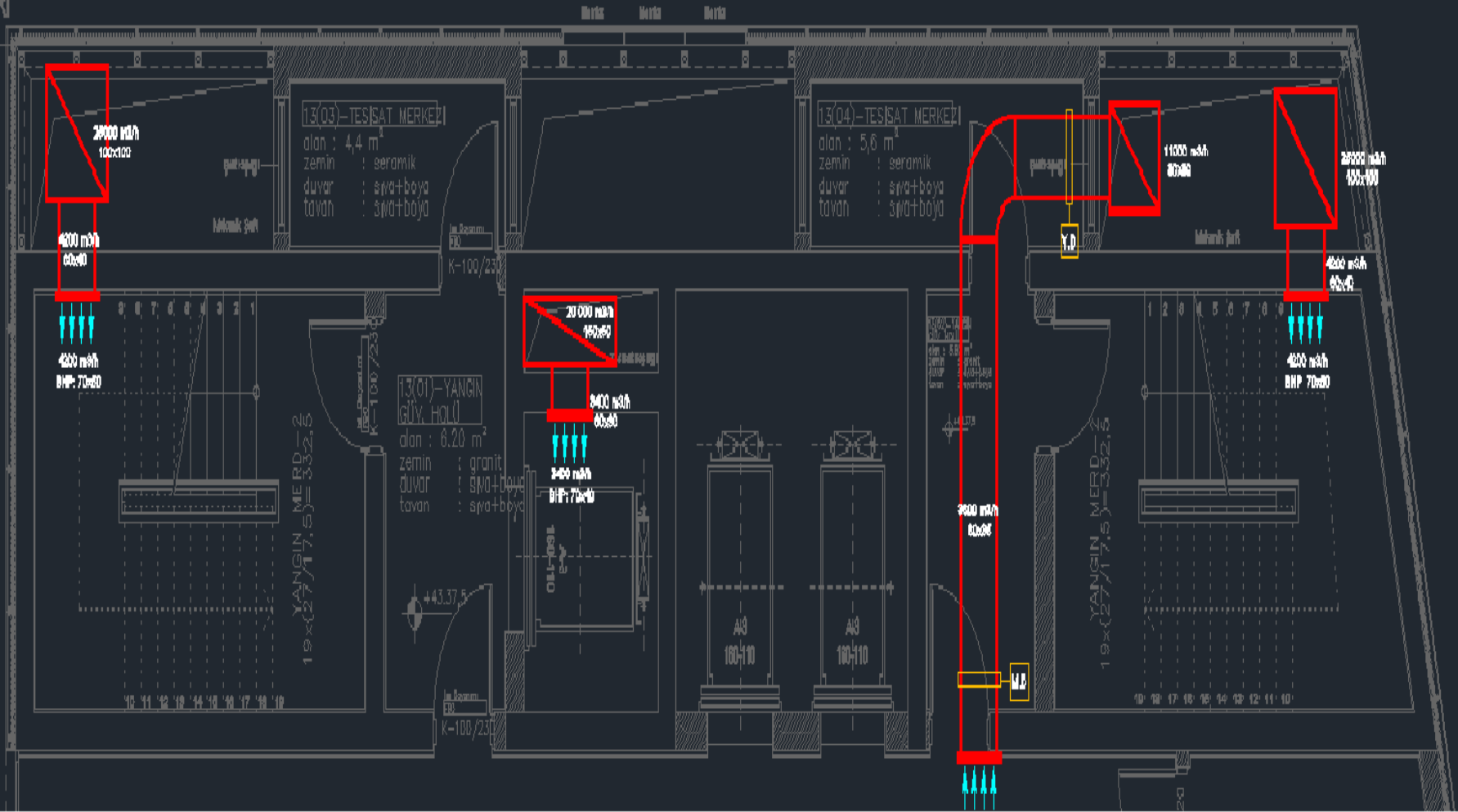


Mekanik Projelerin İncelenmesinde Dikkat Edilen Hususlar

- Basınçlandırma Sistemi Zorunluluđu
- Mekanik Duman Tahliye Sistemi Zorunluluđu
- Davlumbaz içi Otomatik Söndürme Sistemi Zorunluluđu

Mekanik Projelerin İncelenmesinde Dikkat Edilen Hususlar(Merdiven Basınçlandırması)

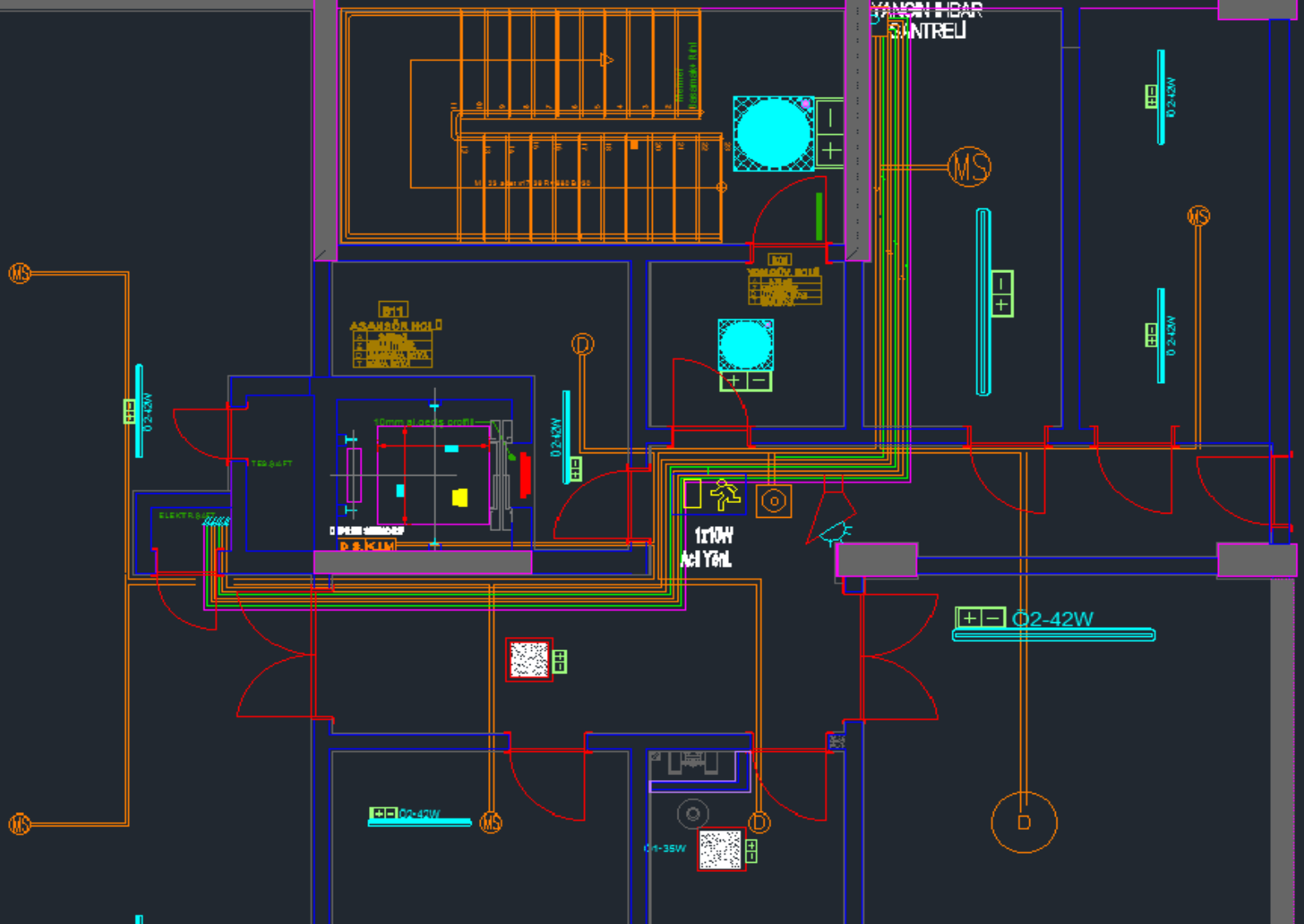
KMA SİNİRİ



Elektrik Tesisat Projeleri İncelenirken Dikkat Edilen Hususlar

- Bina ve Yapı Yükseklikleri
- Binanın Kapalı Kullanım Alanı
- Proje Müellifleri ve Yapı Denetiminin Onayı
- Binanın Kullanım Amacı
- Binanın Tehlike Sınıfı
- Yangın Algılama Sistemi Zorunluluğu
- Acil Durum Aydınlatma Armatürlerinin Yeri ve Düzenlenmesi
- Yönlendirme Levhalarının İncelenmesi
- Yıldırımdan Korunma Sistemi Zorunluluğu
- Sesli Anons Sistemi Zorunluluğu
- Bus Bar Sistemi zorunluluğu
- Tesisat Şaftlarının Yeri
- Kullanılan Kabloların Özellikleri vb. Hususlar açısından projeler incelenir.

Elektrik Tesisat Projeleri Incelenirken Dikkat Edilen Hususlar(Yangın Algılama Projesi)





t m m o b
m a k i n a
m ü h e n d i s l e r i
o d a s ı
i z m i r
ş u b e s i



150 .yıl
1868 2018

TEŞEKKÜRLER

Makine Mühendisi Çağdaş ORUÇ
İtfaiye Denetim ve Önleme Şube Müdürlüğü
Proje ve Özel Yapılar Amiri



MMO Tepekule Kongre ve Sergi Merkezi
Anadolu Cad. No: 40 Bayraklı - İZMİR